

PODSUMOWANIE REALIZACJI TEMATÓW Z OSTATNICH POSIEDZEŃ RADY BIZNESU

Izba zajmuje się problemami szkolnictwa
zawodowego w ramach prac
RADY BIZNESU

w temacie odbyły się:

- 2 posiedzenia **Rady Biznesu** (czerwiec i grudzień 2016)
 - 1 spotkanie **grupy roboczej** (styczeń 2017)
 - kilka cyklicznych spotkań **Izba – Miasto Leszno**

WNIOSKI ZE SPOTKAŃ:

- stworzenie kampanii promocyjnej szkolnictwa zawodowego
 - wizyty przedsiębiorców w szkołach ponadgimnazjalnych celem promocji zawodów, kierunków kształcenia oraz celem zachęcenia przyszłych absolwentów do podjęcia zatrudnienia w leszczyńskich firmach (konieczność nawiązania kontaktu w szkole z konkretną osobą np. doradcą zawodowym; spotkanie skierowane do młodzieży i rodziców)

WNIOSKI ZE SPOTKAŃ:

- wizyty młodzieży w zakładach pracy (włączenie rodziców)
- pilne wprowadzenie bardzo dobrej jakości doradztwa zawodowego
 - nawiązanie bezpośredniego i ścisłego kontaktu pomiędzy szkołą a firmą (wytypowanie konkretnych osób), indywidualne imprezy, otwarte drzwi, itp.

WNIOSKI ZE SPOTKAŃ:

- powrót do szkolnictwa policealnego, które zostało zlikwidowane w 2007 roku.

Szkolnictwo policealne byłoby szansą dla osób, które nie preferują szkolnictwa zawodowego w formie zasadniczej szkoły czy techników.

W przypadku szkół policealnych istnieje większa elastyczność programowa, która pozwalałaby na włączenie do roli wykładowcy- przedsiębiorców, czy oddelegowanych pracowników w konkretnym zawodzie.

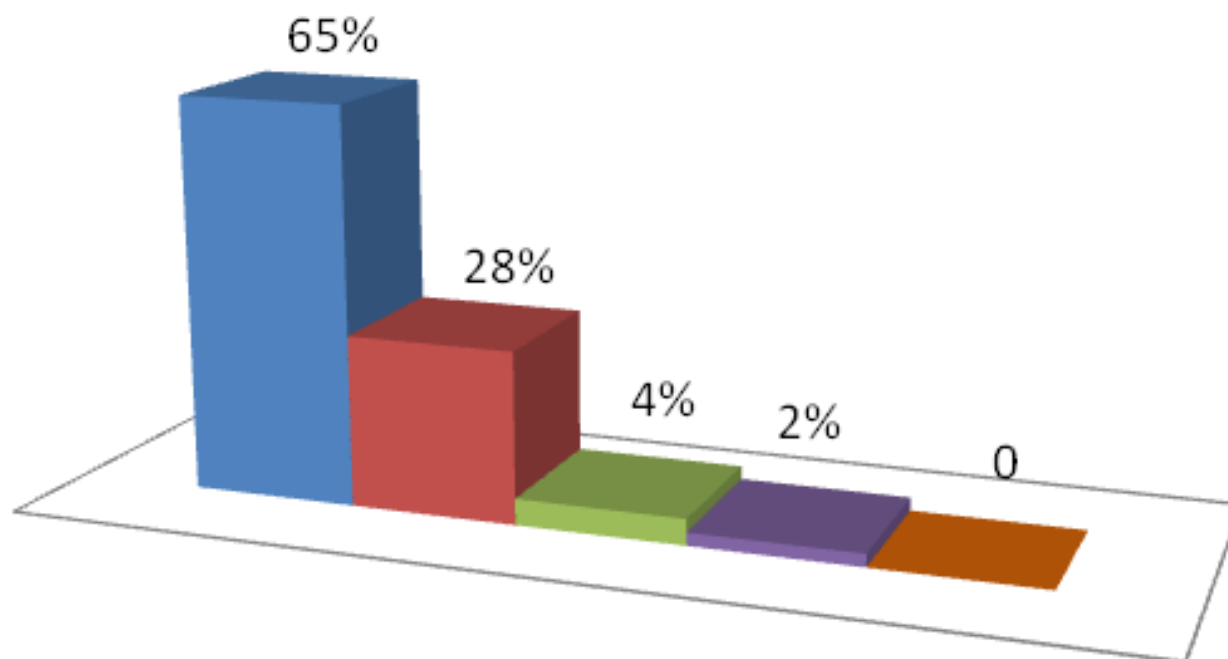
przeprowadzono:

- ankietę pn. **Zapotrzebowanie na pracowników w powiecie leszczyńskim** maj/czerwiec 2016
- ankietę pn. **Współtworzenie szkolnictwa policealnego przez pracodawców** luty/marzec 2017

ankieta

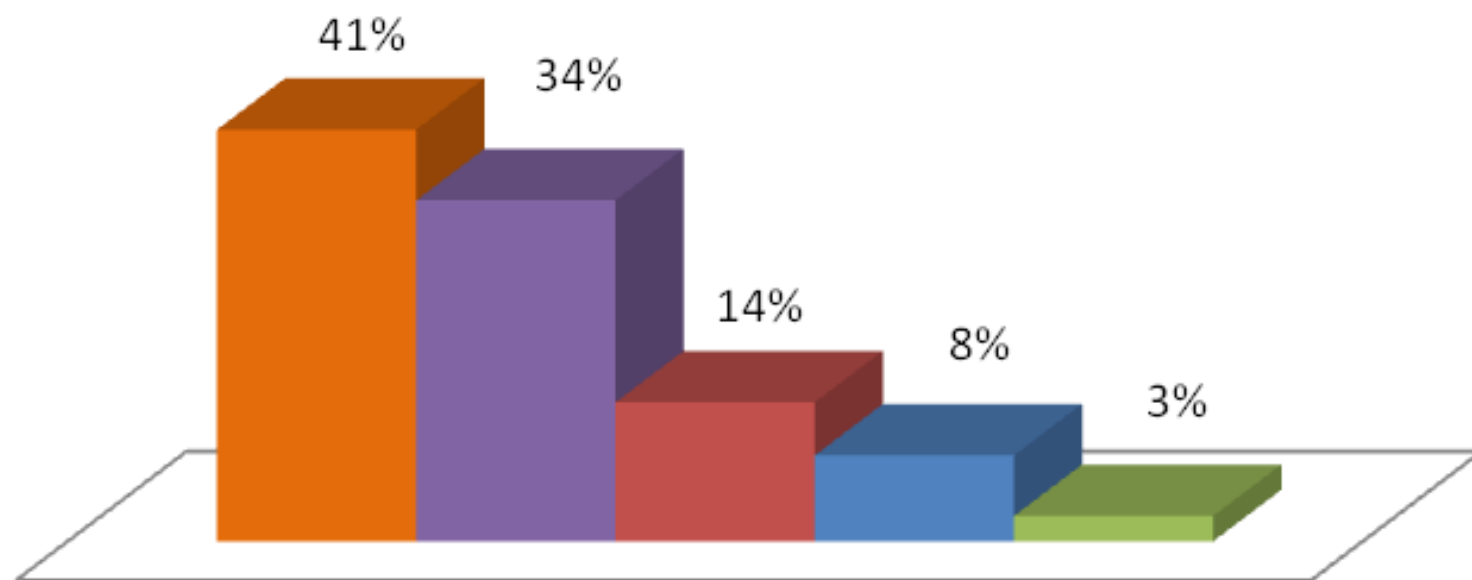
ZAPOTRZEBOWANIE NA
PRACOWNIKÓW
W POWIECIE LESZCZYŃSKIM

- zdecydowanie tak
- raczej tak
- trudno powiedzieć
- raczej nie
- zdecydowanie nie



Czy w najbliższym roku zamierza Pan/Pani zatrudnić pracowników

■ zasadnicze zawodowe ■ średnie TECHNIKUM ■ wyższe zawodowe
■ wyższe magisterskie ■ średnie LICEUM



zatrudnienie wg poziomu wykształcenia

65% chce zatrudnić
28% raczej chce zatrudnić

41% zasadnicze zawodowe
34% średnie techniczne
14% wyższe zawodowe

ankieta

WSPÓŁTWORZENIE
SZKOLNICTWA POLICEALNEGO
PRZEZ PRACODAWCÓW

Celem badania ankietowego było

pozyskanie informacji na temat
udziału przedsiębiorców
w tworzeniu

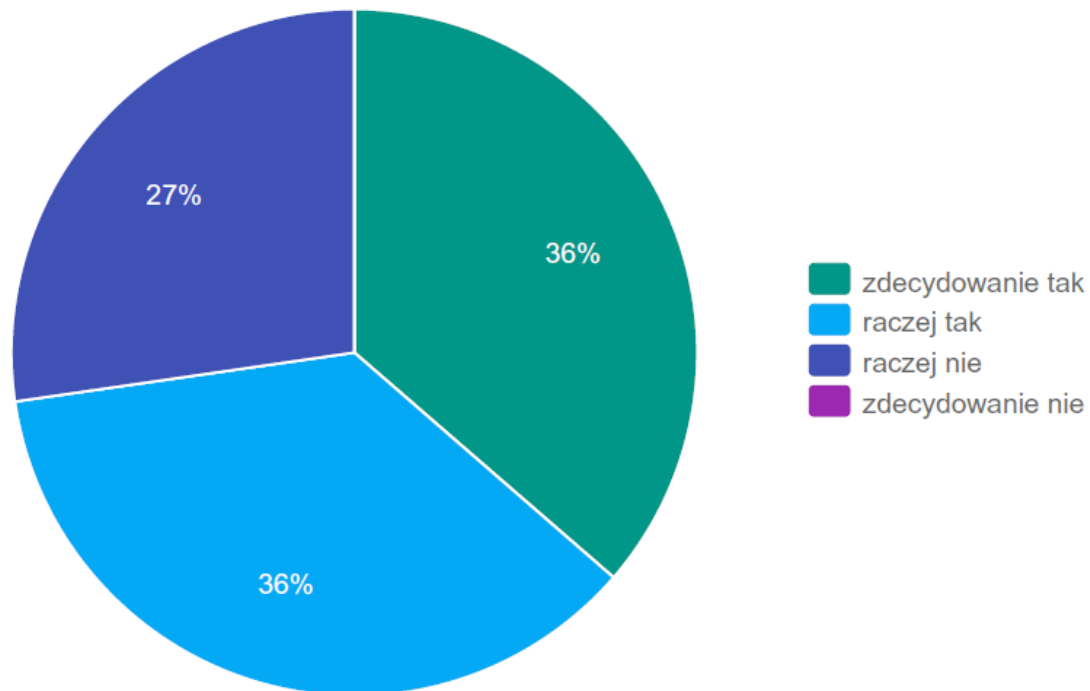
(wspólnie z samorządem Miasta Leszna)
kierunków kształcenia szkolnictwa policealnego
z autorskim programem nauczania,
dostosowanym do
potrzeb lokalnego rynku pracy.

CZY SZKOLNICTWO POLICEALNE MOŻE BYĆ ALTERNATYWĄ DLA SZKOLNICTWA ZAWODOWEGO ?

Odpowiedź

%

zdecydowanie tak	36,36%
raczej tak	36,36%
raczej nie	27,27%
zdecydowanie nie	0,00%

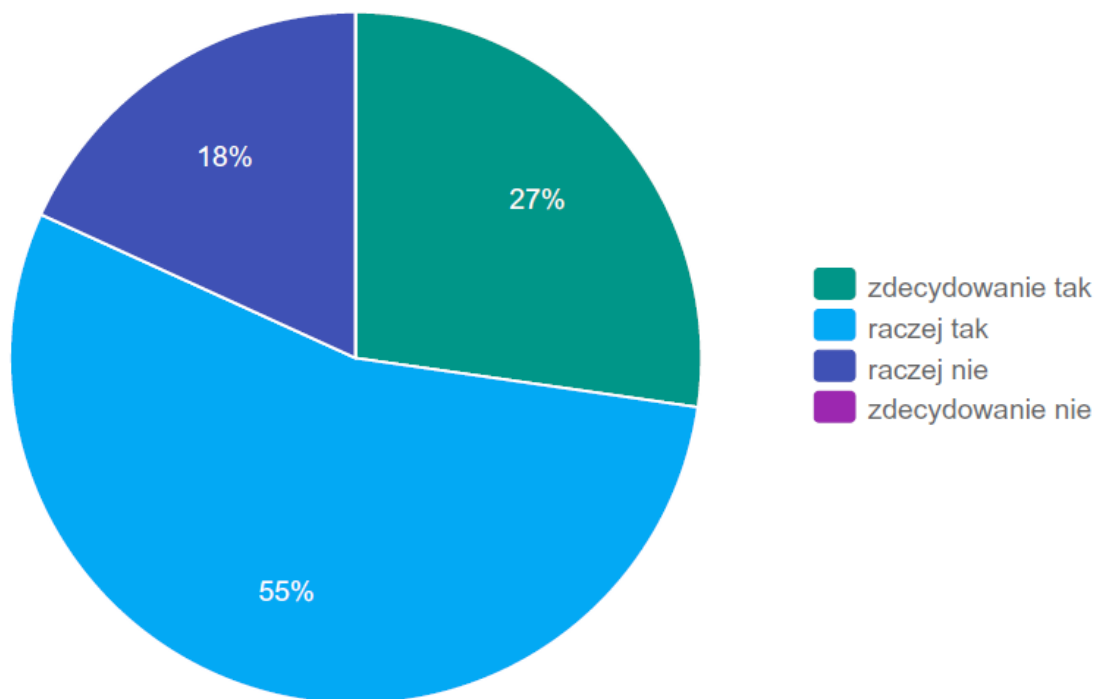


CZY FIRMA JEST ZAINTERESOWANA ZATRUDNIENIEM ABSOLWENTÓW SZKOŁY POLICEALNEJ?

Odpowiedź

%

zdecydowanie tak	27,27%
raczej tak	54,55%
raczej nie	18,18%
zdecydowanie nie	0,00%



W JAKICH ZAWODACH POWINNA KSZTAŁCIĆ SZKOŁA POLICEALNA?

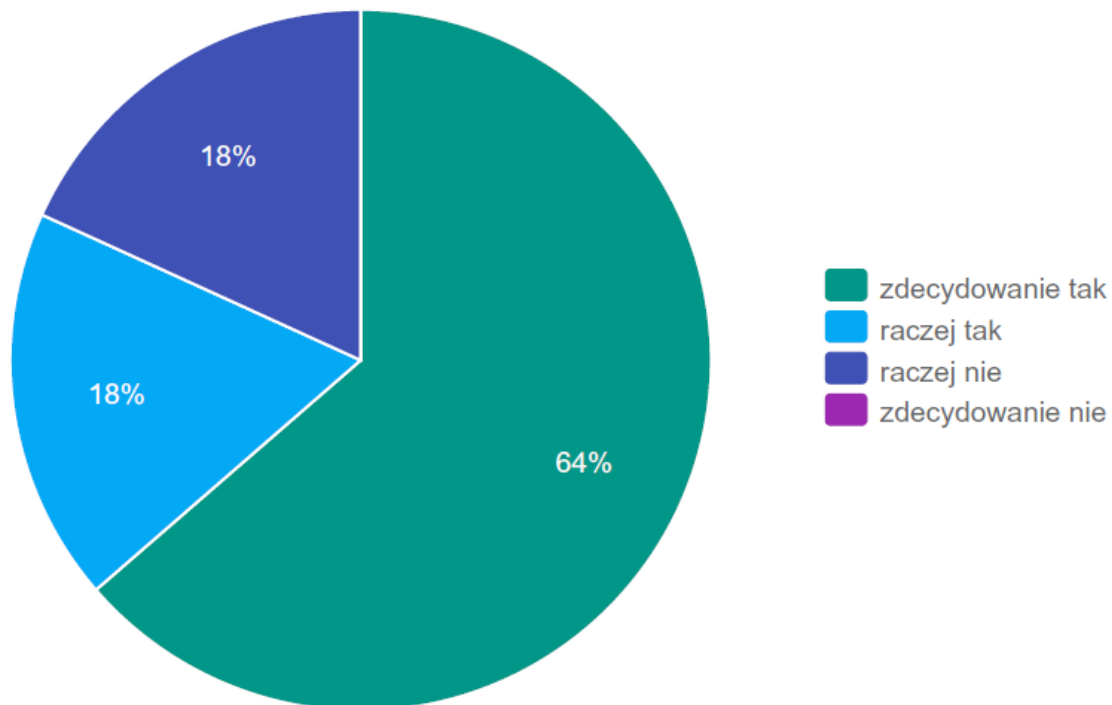
technik mechanik	17%
operator maszyn CNC	10%
handel i marketing (z językami obcymi)	10%
mechatronik	7%
elektroenergetyk	7%
budowlaniec	7%
automatyk	7%
programista	7%
grafik	3%
drukarz (operator w branży papierniczej)	3%
ślusarz narzędziowiec	3%
ślusarz mechanik	3%
elektromonter	3%
elektryk	3%
informatyk	3%
analityk danych	3%
technik technolog	3%

CZY WIDZICIE PAŃSTWO CELOWOŚĆ ODBYWANIA PRAKTYK W WASZEJ FIRMIE W TRAKCIE NAUKI W SZKOLE POLICEALNEJ ?

Odpowiedź

%

zdecydowanie tak	63,64%
raczej tak	18,18%
raczej nie	18,18%
zdecydowanie nie	0,00%

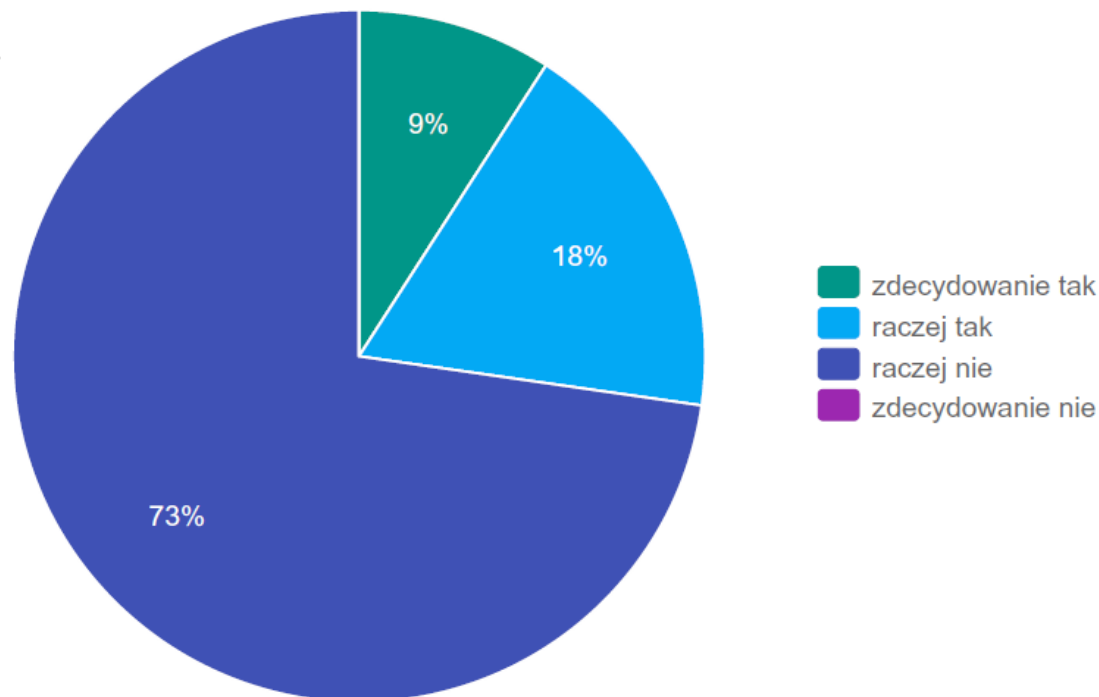


CZY JESTEŚCIE PAŃSTWO ZAINTERESOWANI EWENTUALNYM WSPARCIEM KADRY SZKOŁY POLICEALNEJ PRACOWNIKIEM LUB PRACOWNIKAMI Z PAŃSTWA FIRMY ?

Odpowiedź

%

zdecydowanie tak	9,09%
raczej tak	18,18%
raczej nie	72,73%
zdecydowanie nie	0,00%



UDZIAŁ IZBY W
REGIONALNYM FORUM
ds. KSZTAŁCENIA i GOSPODARKI

rekomendacje przygotowane przez LCB

REKOMENDACJE FORUM

1.KAMPANIA PROMOCYJNA

- Opracowanie koncepcji komunikacji,
- Prezentacja ukierunkowująca spotkania z rodzicami gimnazjalistów do wykorzystania przez wszystkie samorzędy i przedsiębiorców,
- Przygotowanie spotów np. dla gimnazjalistów,
- Promocja w wybranych kanałach np. kierowane do wybranej grupy reklamy w Internecie, Youtube, FB,
- Ulotka z aktualną ofertą

REKOMENDACJE FORUM

2. PORTAL ZAWODOWO.LESZNO.PL

- Utworzenie portalu,
- Zebranie informacji o szkolnictwie zawodowym,
- Umieszczanie aktualnych informacji w powiązaniu z prowadzoną kampanią

REKOMENDACJE FORUM

3. POLICEALNE STUDIUM ZAWODOWE W LESZNI

- Wybór kierunku kształcenia,
- Profil absolwenta,
- Rekomendacje kadry dydaktycznej – lokalne szkoły i biznes,
- Uruchomienie kształcenia.

REKOMENDACJE FORUM

4. KONKURS NA KONSPEKT WYCIECZKI W ZAKŁADZIE PRACY

- Opracowanie regulaminu,
- Promocja konkursu,
- Powołanie jury i przeprowadzenie konkursu.

POZOSTAŁE INICJATYWY w RAMACH SZKOLNICTWA ZAWODOWEGO

INICJATYWY

- 1. Konferencja „Oferty kształcenia ponadgimnazjalnego 2017/2018 w regionie”,**
- 2. Informator szkolnictwa ponadgimnazjalnego 2017/2018**

marzec 2017, Poradnia Psychologiczno-Pedagogiczna w Lesznie wraz z Powiatową Poradnią Psychologiczno-Pedagogiczną w Rydzynie oraz Centrum Doskonalenia Nauczycieli w Lesznie

INICJATYWY

- 3. Szkolenie dla doradcy zawodowego i nauczyciela w każdym gimnazjum**
marzec 2017, Centrum Doskonalenia Nauczycieli w Lesznie
- 4. Spotkania z rodzicami w gimnazjach**
szkoły we własnym zakresie
- 5. Piknik na Rynku „Od rzemieślnika do technika”**
maj 2017, Zespół Szkół nr 4 w Lesznie

INICJATYWY

6. Dni otwarte szkół zawodowych

szkoły we własnym zakresie

7. DNI KARIERY dla Leszna i okolic (internetowe targi pracy, punkty doradcze, sala wiedzy)

kwiecień 2017, Państwowa Wyższa Szkoła Zawodowa im. J. A. Komeńskiego w Lesznie przy współpracy z Powiatowym Urzędem Pracy w Lesznie, Regionalną Izbą Przemysłowo – Handlową w Lesznie oraz Państwowym Funduszem Rehabilitacji Osób Niepełnosprawnych w Poznaniu

INICJATYWY

8. Centrum Wspierania Rzemiosła, Kształcenia Dualnego i Zawodowego w Lesznie

instytucja samorządu województwa

Centra Wspierania Rzemiosła, Kształcenia Dualnego i Zawodowego powstaną we wszystkich dawnych miastach wojewódzkich Wielkopolski

siedziba mieścić się będzie przy ul. Chrobrego 15

styczeń 2018

Głównym zadaniem centrum ma być wspieranie rzemiosła, głównie przez kontakty ze szkołami, informowanie o potrzebnych na rynku zawodach, kursach i szkoleniach zawodowych.

INICJATYWY

9. RAWICKI FESTIWAL NAUKI 2017 (XV rawickie targi edukacyjne i targi pracy)

kwiecień 2017

10. PROGRAM STYPENDIALNY „DOBRY ZAWÓD PEWNA PRZYSZŁOŚĆ”

czerwiec 2017, od kilku lat RIPH w Lesznie, oddział w Rawiczu przyznaje stypendia absolwentom Zespołu Szkół Zawodowych w Rawiczu